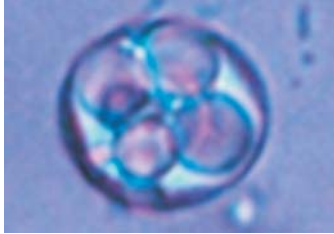


ट्राउटमा लाग्ने कक्सीडियोसिस (पहेलो दिशा हुने) रोग र उपचार विधि

कक्सीडियोसिस रोग लाग्ने कारण

- यो रोग इमेरिया परजीवी को प्रजातिबाट हुन्छ ।



चित्र १. इमेरिया औराटी परजीवी

- ट्राउट पालिएको रेसवे पोखरीको पानीको तापक्रम, पी.एच, अक्सिजन तथा कार्बनडाइ-अक्साईडको अत्यधिक उतार चढाव भएको अवस्थामा ।
- रेसवे पोखरीमा दाना, माछाको दिसा आदिको थिग्र्यान लामो समय सम्म जम्मा रहेको अवस्थामा ।
- माछालाई अत्यधिक चलाउँदा (माछा भिक्ने, ग्रेडिङ्ग, ओसार पसार आदि) ।
- माथि उल्लेखित कारणहरूले माछाको सहनशक्ति क्षिण भई यो रोग लाग्न सक्दछ। यो रोग हुर्काउला तथा कम उमेरको माछामा बढी देखा पर्दछ ।

लक्षणहरू

- माछा सुस्त, कमजोर र कालो हुँदै जान्छ ।
- माछाले दाना खान रुचाउँदैन ।
- रोगी माछाको बृद्धि दर घट्दै जान्छ र माछा दुबलो हुँदै जान्छ ।
- संक्रमित माछाको पेटमा हल्का दवाव दिना साथ पहेँलो पातलो भोल मलद्वारबाट बाहिर निस्कन्छ ।



चित्र २.: संक्रमित कालो रंगको ट्राउट र पहेँलो आंदा



चित्र ३. संक्रमित ट्राउटको मलद्वारमा पहेलो दिशा

उपचार

- यस रोगको लागि सुपरकक्स, प्रोलियम-के र एन्भिकक प्रभावकारी औषधी हुन ।
- एक किलोग्राम माछाको वजन बराबर ६०-१०० मि. ग्रा. सुपरकक्स, प्रोलियम-के र एन्भिक मध्ये कुनै एक औषधी माछाको पेलेट दानामा तेल वा पानी संग मिसाई खुवाउनु पर्दछ ।



चित्र ४. संक्रमित ट्राउटको लागी औषधी र खाने तेल मिसाएर बनाईएको दाना

- सम्भव भएसम्म विहानपखको पहिलोपटक दिने आहारामा मिलाई दिनु पर्दछ ।
- औषधि दिँदा शुरूको ३ दिन दिएपछि, २ दिन रोक्नु पर्दछ । त्यस उपरान्त ४ देखि ६ दिन सम्म लगातार दिनु पर्दछ ।
- पानीको गुणस्तर नियन्त्रित राख्नु पर्दछ ।
- रेसवे पोखरीहरूको नियमित सरसफाई गर्नु पर्दछ
- संक्रमण भई मरेका माछालाई रेसवे पोखरीबाट भिक्कि जमिन मुनि गाड्नु पर्दछ।



चित्र ५. उपचार पछि स्वस्थ माछा



विस्तृत जानकारीको लागि

मत्स्य अनुसन्धान महाशाखा

गोदावरी, ललितपुर



फोन नं. ५१७४२६३, ५१७४९६०, ५१७४९९५, फ्याक्स नं.: ५७७-९-५१७४९९५

ईमेल: fisheriesresearch_division@yahoo.com

वेब साईट: www.fisheries_narc@gov.np